



Jitro
Olej na kartonu
Morning
oil on carton

Fond | Collection:
ČS Tachov

VÁCLAV RADIMSKÝ

6. 10. 1867 Kolín – 31. 12. 1946 Kolín

Václav Radimský pocházel ze staré mlynářské rodiny, které patřil mlýn v Kolíně Zálabí, i když jeho otec už byl právník a po určitou dobu také starosta Kolína. Václav byl klukem od vody a řeky ho provázely celý jeho život. Na začátku Labe, pak ve Francii Seina a po návratu do Čech opět Labe. Soudě podle námětů obrazů, které vytvořil, maloval nejraději říční tůň, ramena řek se stojatou vodou plnou vodních rostlin, s rákosem, s keři a stromy na březích, vodu plnou spadaneho listí. I když maloval výsek lesa, musela v něm být tůň. Fascinovala ho vodní hladina rozčeřená větrem, v níž světlo a lom paprsků rozehrává odstíny studených barev.

Dlouhých 28 let žil ve Francii, kam přijel r. 1888 po krátkých studiích na Akademii ve Vídni u prof. Emanuela von Lichtenfelse a v Mnichově. Přijel pochopitelně do Paříže, kde se ho ujala Zdenka Braunerová – česká malířka, tehdy žijící a malující tam – a uvedla ho do umělecké společnosti mezi francouzské kolegy. Václav Radimský se připojil k tzv. skupině Barbizonských a mezi nimi našel nejen svůj styl, ale i přátelství s Claudem Monetem či Paulem Cézannem. Přístup Clauda Moneta k malbě mu konvenoval nejvíce. Spříznění s jeho pojetím bylo natolik silné, že se r. 1895 přestěhoval do starého mlýna La Bergamotte na řece Seině, ve vesničce Le Goulet, v těsné blízkosti Giverny, kde Monet žil.

Labe
Olej na kartonu
The river Labe
oil on carton

Fond | Collection:
ČS Ostrava



Literatura:
František Xaver
Harlas, Pražský salon
Rudolfinum, Praha
1902

Petra Finfrlová, Václav
Radimský, Galerie
moderního umění
v Hradci Králové, 2003

Aleš Rezler, Václav
Radimský 1867 – 1946
výběr z malířské
tvorby, Galerie Felixe
Jeneweina Kutná
Hora, 2005

Naděžda Blažičková
Horová, Václav
Radimský, 1867 – 1946,
Nakladatelství Svojtka
& Co, 2011

Václav Radimský upoutal pozornost hned na počátku své francouzské kariéry. Na pařížském salonu v r. 1894 získal ocenění jako nejmladší malíř. Na výstavě v Rouen o rok později – 1895 – již získal zlatou medaili a tou byl také oceněn na Světové výstavě v Paříži r. 1900.

R. 1899 se poprvé představil v Praze v Topičově salonu. Tehdejší výtvarný kritik K. B. Mádl jeho práci sledoval, a tak mohl o jeho malbě napsat, jak se během let proměnila. Jak se v Normandii dostala do jeho obrazů jasná barva a světlo a jeho malba se změnila v čistě impresionistickou. Tmavé odstíny lesů v okolí Barbizonu se změnily ve valéry zelené, modré a žluté z Le Goulet.

Do jeho života ve Francii však tvrdě zasáhla první světová válka. Byl Čechem, občanem Rakousko-Uherska, ve válečném stavu Francii nepřátelské země. Francouzi ho po vypuknutí války zatklí a uvěznilí. Bylo to kruté rozčarování. Řada přátel a významných osobností, se kterými se díky Monetovi i své společenské oblíbenosti znal, se za něj však zaručila, a tak byl propuštěn do domácího vězení v Le Goulet a strávil válku pod policejním dohledem. Po jejím skončení se rozhodl vrátit zpět do Čech. Usadil se v blízkosti Kolína, v Pašince a žil tam až do konce života v r. 1946.

Jeho malba byla velice oblíbená, a tak se donedávna řada jeho obrazů nacházela v soukromém vlastnictví jako dědictví po rodičích, kteří si obrazy zakoupili na výstavách či přímo od Mistra. Řada jeho pláten je také ve veřejných sbírkách a v institucích jako je Česká spořitelna. Do jejího fondu se díla dostala proto, že Česká spořitelna je mj. dědičkou Městských spořitel, jejichž páni ředitelé investovali po mnohá desetiletí peníze do nakupování uměleckých děl. Obrazy Václava Radimského, které nakoupili, patří mezi jeho velmi kvalitní práce, a tak tato kolekce 26 děl poskytuje zajímavý pohled na několik vývojových fází malíře.

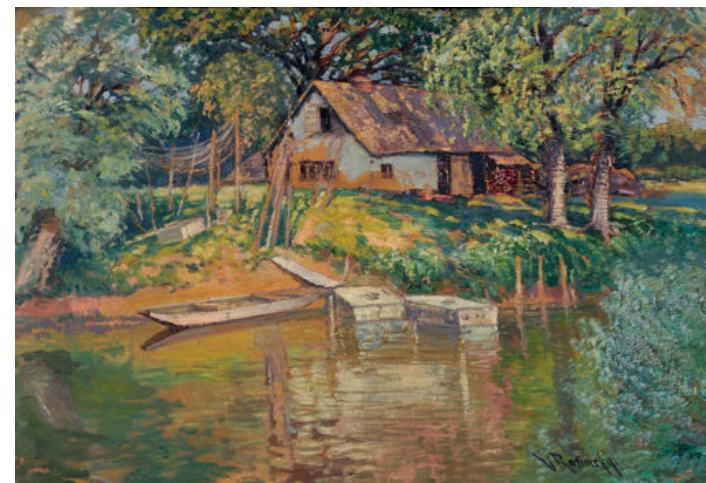
Jitřní slunce
Olej na kartonu
The morning sun
oil on carton

Fond | Collection:
ČS Příbram



Rybářská bašta
u Starého Kolína
Olej na kartonu
The fisher house
by Starý Kolín
oil on carton

Fond | Collection:
ČS Plzeň



Vesnička u řeky
Olej na kartonu
Clachan by the river
oil on carton

Fond | Collection:
ČS Mladá Boleslav



Slunce před bouří II.
Olej na kartonu
Sun before the storm II.
oil on carton

Fond | Collection:
ČS Ostrava



Úpa v Krkonoších
Olej na kartonu
The river Úpa
in Krkonoše Mountains
oil on carton

Fond | Collection:
ČS Příbram



Krkonoše – Sněžka
a Studniční Hora
Olej na kartonu
Krkonoše Mountains
oil on carton

Fond | Collection:
ČS Mladá Boleslav



VÁCLAV RADIMSKÝ

ČS

ČESKÁ
spořitelna



Letní labské zákoutí I.
Olej na kartonu
Creek of Labe in Summer I.
oil on carton

Fond | Collection:
ČS Zásmyky



Slunce před bouří I.
Olej na kartonu
Sun before the storm I.
oil on carton

Fond | Collection:
ČS Pardubice



Povodeň na Labi
Olej na plátně
Flood by the Labe
oil on canvas

Fond | Collection:
ČS Hradec Králové



Letní labské zákoutí II.
Olej na kartonu
Creek of Labe in Summer II.
oil on carton

Fond | Collection:
ČS Praha 14



Bouře
Storm
Olej na plátně
oil on canvas

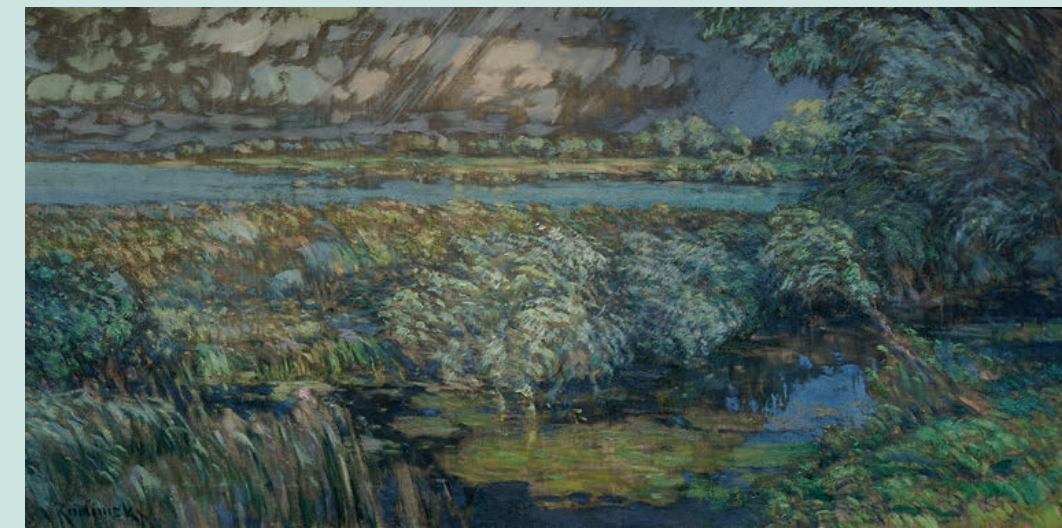
Fond | Collection:
ČS Hradec Králové

Letní den na Labi
Olej na kartonu
Summer Day by river Labe
oil on carton

Fond | Collection:
ČS Kutná Hora

Labská krajina
Olej na plátně
Landscape by the river Labe
oil on canvas

Fond | Collection:
ČS Kolín



Zámecká zahrada
v Kroměříži
Olej na kartonu
Garden of castle Kroměříž
oil on carton

Fond | Collection:
ČS Kroměříž



Polabská krajina
Olej na kartonu
Landscape by the river Labe
oil on carton

Fond | Collection:
ČS Kolín



Tůň
Olej na kartonu
Pool
oil on carton

Fond | Collection:
ČS Benátky nad Jizerou



Labe v noci
Olej na kartonu
The river Labe in the night
oil on carton

Fond | Collection:
ČS Zásmyky



Slepé rameno Labe
Olej na kartonu
Dead river channel of Labe
oil on carton

Fond | Collection:
ČS Kolín



Lesní tůň
Olej na kartonu
Pool in the forest
oil on carton

Fond | Collection:
ČS Příbram



Mrtvé rameno Labe
Olej na kartonu
Dead river channel of Labe
oil on carton

Fond | Collection:
ČS Kolín

Labská tůň
Olej na plátně
Pool of Labe
oil on canvas

Fond | Collection:
ČS Praha 4

Tůň v lese
Olej na kartonu
Pool in the forest
oil on carton

Fond | Collection:
ČS Příbram



Jitro v lese
Olej na kartonu
Morning in the forest
oil on carton

Fond | Collection:
ČS Rychnov nad Kněžnou



Bažina v Polabí
Olej na kartonu
Morass by the river Labe
oil on carton

Fond | Collection:
ČS Pardubice

